



## DOMAINE DE L'ÉCRIN DE LUMIÈRE - CAMPSEGRET - VALLÉE DE L'ISLE

### DOMAINE DE L'ÉCRIN DE LUMIÈRE - CAMPSEGRET

Location de vacances pour 6/8 personnes à Campsegret  
- Vallée de l'Isle

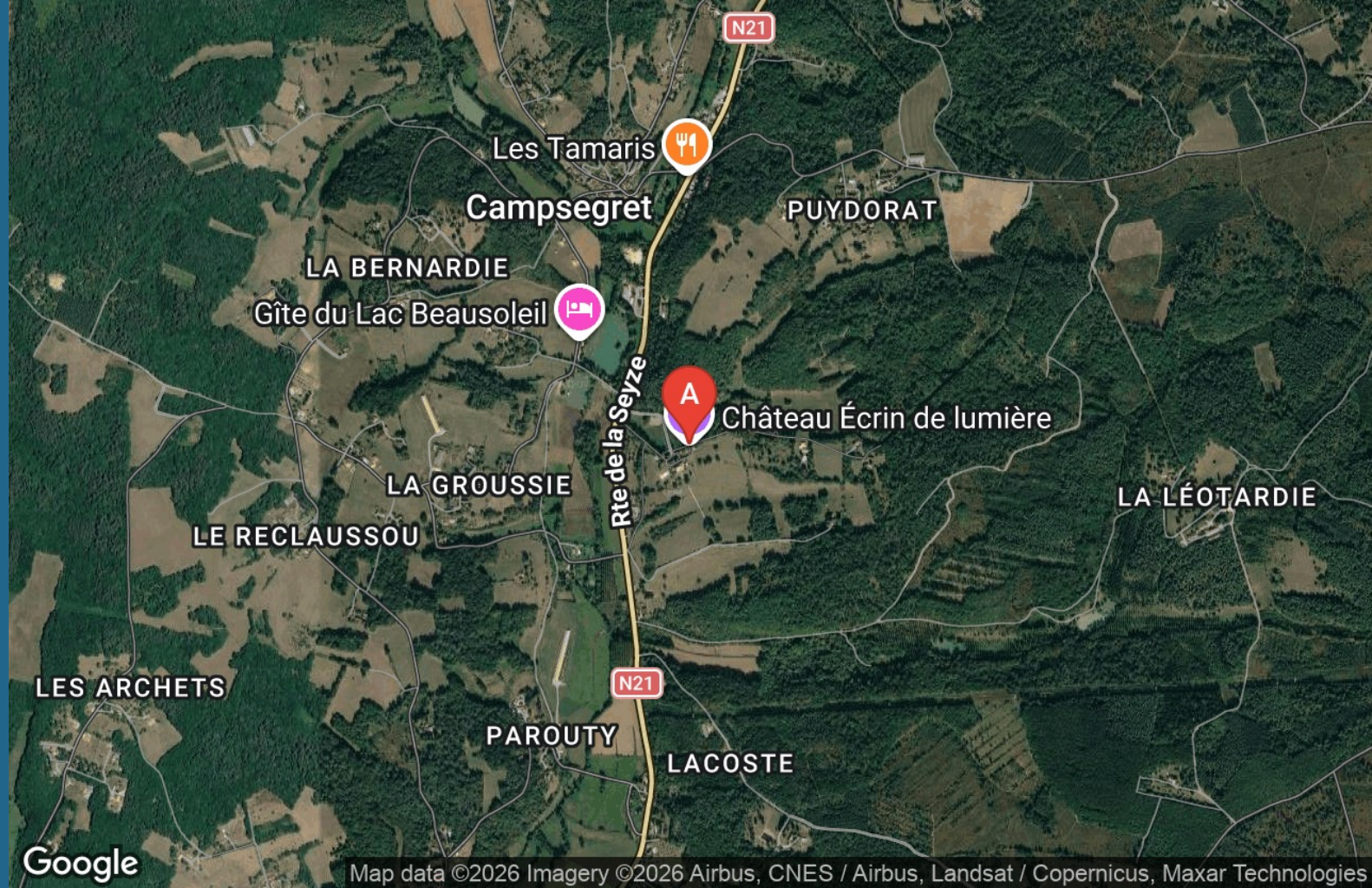
<https://gite-ecrindelumiere.fr>



Christophe BREZAC

+33 6 63 63 12 34

**A** Maison Les 3 Treilles - Domaine de l'Écrin de Lumière - Campsegret : 270 Chemin du Bord de Labour 24140 CAMPSEGRET





## Maison Les 3 Treilles - Domaine de l'Écrin de Lumière - Campsegret



Luxury



6

personnes  
(Maxi: 8 pers.)



3

chambres

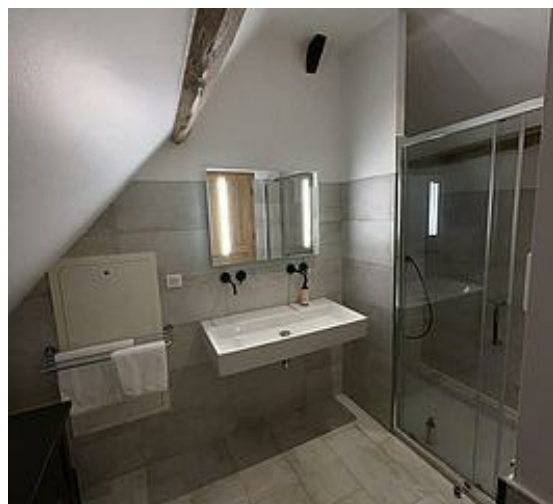


100

m<sup>2</sup>



Ce gîte de 100 m<sup>2</sup> se situe au cœur du domaine Ecrin de Lumière, domaine du XVIII<sup>e</sup> s. transformé au fil des siècles, mais possède une entrée indépendante. Il peut accueillir jusqu'à 8 personnes (1 lit 180 en RDC, 2 lits 90 et 1 lit 160 à l'étage, 1 canapé convertible). Vous serez séduit par l'élégance des parquets et escalier en chêne massif, des poutres en bois apparentes... La cuisine est toute équipée (plaques au gaz, cafetières, bouilloire, grille pain...). Sur la terrasse, salon de jardin et barbecue sont mis à disposition. Une salle de fitness vous est proposée en accès libre ainsi qu'un spa/espace bien-être (massages, soins corps et visage) en option. Vous pourrez également profiter du parc de 25 hectares qui offre de belles balades en forêt, des coins de repos à l'ombre des tilleuls et une belle perspective à la Versailles ! Le gîte est accessible aux personnes à mobilité réduite.



## Pièces et équipements

<i>Bedrooms</i>	Bedroom(s): 3 Bed(s): 0	including bed(s) for 1 pers.: 2 including bed(s) for 2 pers.: 2
<i>Bathrooms / Shower room</i>	Bathroom with shower Shower room (s): 1	
<i>WC</i>	Private WC	
<i>Kitchen</i>	Kitchen Combined freezer Microwave oven	Kitchenette Oven Dishwasher
<i>Other rooms</i>	Living room Terrace	Sitting room
<i>Media</i>		
<i>Other equipment</i>	Private washing machine	
<i>Heating / Air conditioning</i>	Air conditioning	
<i>Outside</i>	Abri couvert Yard Garden Lounge	Barbecue Private garden Closed ground
<i>Various</i>		

## Infos sur l'établissement



*Common*

Nearby owner  
Separate Accommodation

Separate entrance  
Shared garden



*Activities*



*Réseaux*

Internet access



*Stationnement*

Parking

Parking nearby



*Services*

Cleaning



*Outdoors*

Sport equipment

# A savoir : conditions de la location

<i>Arrival</i>	
<i>Departure</i>	
<i>Spoken language(s)</i>	
<i>Cancellation/P repayment/Deposit</i>	
<i>Accepted payment methods</i>	Payment cards    Cash
<i>Cleaning</i>	
<i>Sheets and Linen</i>	Bel linen and / or towels included
<i>Children and extra beds</i>	Baby bed
<i>Pets</i>	Pets are allowed.

## Tarifs (au 06/05/26)

Maison Les 3 Treilles - Domaine de l'Écrin de Lumière - Campsegret

Aucun tarif renseigné (contactez le propriétaire)

# Mes recommandations

Guide Touristique

Carte Vélo Route Voie Verte

OFFICES DE TOURISME VALLÉE DE L'ISLE  
WWW.TOURISME-ISLEPERIGORD.COM



## Restaurant La Libertie

☎ +33 5 53 61 66 45 ☎ +33 6 85 07 06 55

2090 route des deux meuniers Lieu-dit  
La Libertie

🌐 <https://lalibertie.com>

2.8 km

📍 CAMPSEGRET



Ce restaurant est situé à Campsegret entre Villambard et Bergerac, dans une charmante demeure tout en pierre dont les origines remontent au début du XIX<sup>ème</sup> siècle entourée d'un jardin florissant. Nous vous invitons à découvrir une cuisine gastronomique française, moderne et créative influencée par une touche Scandinave, à base de produits locaux de saison. Terrasse disponible pour l'apéritif et le café. Exemples de plats : Foie gras maison Caviar "Löjrom" de l'extrême nord de la mer Baltique Saumon gravlax Poisson selon d'arrivage Tournedos blonde d'aquitaine Soufflé du moment



## Ferme du Séchoir

☎ +33 6 61 32 06 85# +33 6 34 51 32 44

164 Chemin des Liettes  
🌐 <https://fermedusechoir.fr>

8.5 km

📍 BELEYMAS



Vous connaissez le seitan, le physalis ? Venez les déguster, avec d'autres saveurs exotiques (gingembre, curcuma), dans cet ancien séchoir à tabac réhabilité et transformé en restaurant proposant une cuisine végétarienne pleine de fraîcheur et d'originalité. Du champ à l'assiette. Le menu est unique et composé de produits bio, essentiellement cultivés sur place (voir menu « Savourer »). De la salle de restaurant, complétée par une terrasse ombragée, on a d'ailleurs directement vu sur les cultures. Prolongez votre repas grâce aux livres et jeux enfants mis à disposition, au potager pédagogique, et aux sentiers de randonnée à proximité pour une balade digestive. Privatisation possible (20 pers. max.). 4 emplacements camping en pleine forêt. Exemples plats : Rouleau de printemps maraîcher, sauce framboise Falafel, pois gourmands, blettes Sorbet framboise, crumble. physalis. verveine



## Domaine Ecrin de Lumière

☎ +33 6 63 63 12 34

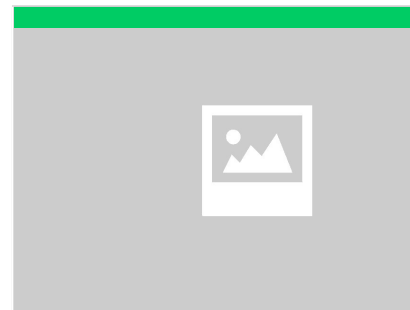
270, chemin du Bord de Labour

🌐 <https://www.chateau-ecrindelumiere.com>

📍 CAMPSEGRET



Le château Ecrin de Lumière est un domaine du XVIII<sup>ème</sup> transformé au fil des siècles. Son nouveau propriétaire a entrepris 4 ans 1/2 de travaux réalisés par des artisans locaux : parquets et escaliers en chêne massif, chauffage au sol, dégagement des poutres... Le domaine peut être privatisé pour tout type d'évènements (anniversaires, mariages, fêtes diverses). Une salle de réception de 60 m<sup>2</sup>, des sanitaires adjacents et 38 couchages sont mis à votre disposition. Sur place : piscine, billard, salle de gym, parc de 25 hectares. Vous pouvez faire appel à un traiteur ou réserver des repas concoctés sur place avec des produits du jardin. Des soirées pizza et barbecue sont aussi proposées. Location de fûts de bière. Des animations en supplément sont possibles : feu d'artifice, comédiens, magicien, spa, massages... Le petit salon du château peut accueillir des séminaires (vidéoprojecteur, écran)



## Aire de jeux de Saint Georges de Montclar

3.6 km

📍 SAINT-GEORGES-DE-MONTCLAR



Balade de 4 km pour découvrir le village de St Georges de Montclar. Pour vous guider à travers un processus de recherche d'indices et de résolution d'énigmes, télécharger à partir de votre smartphone l'application Adventure Lab.



## Géocaching Adventure Lab

☎ +33 5 53 81 73 87

🌐 <https://www.geocaching.com/sites/adventurelab>

4.6 km

📍 SAINT-GEORGES-DE-MONTCLAR





## Aux Âneries de Dordonie

+33 6 88 32 78 24

405 Impasse de la Ruchelle

5.7 km

SAINT-GEORGES-DE-MONTCLAR  **4**

En solo, en famille ou entre amis, partez en balade (de 6 à 20 km) avec votre complice l'âne qui vous mènera à son allure sur des chemins balisés à la découverte du pays imaginaire de « Dordonie ». Rien de mieux pour donner aux enfants le goût de la marche ! Adultes uniquement en accompagnant.



## Boucle des Iébérous à Saint Georges de Montclard

+33 5 53 81 73 87

<https://www.tourisme-isleperigord.com>

4.6 km

SAINT-GEORGES-DE-MONTCLAR  **1**

Cette boucle permet de découvrir le bourg de St Georges de Montclard dominé par le château privé du XI<sup>e</sup> siècle. Vous pourrez admirer également les maisons aux toitures typiques de la région dont certaines ont conservé galeries et balcons de bois. Sur la place du village, se trouve la halle reconstruite au XVIII<sup>e</sup> siècle, témoignant de l'importance économique au cours du temps passé. Votre balade vous amènera au hameau de Saint-Georges traversé par le cours d'eau du même nom, se trouve l'église du XI<sup>e</sup> siècle qui fut édifée sur un ancien lieu de culte. A l'intérieur, est dédié un espace à Sainte Rita patronne des causes désespérées.



## La Forêt du Vignoble

+33 5 53 81 04 90

243, chemin de la maison rose

22.4 km

BEAUPOUYET  **2**

La Forêt enchantée vous invite à découvrir un univers fantastique, avec plusieurs circuits enfants. Des histoires illustrées servent de fil conducteur et pimentent le parcours. De multiples décorations agrémentent les lieux ajoutant une touche fantastique au décor naturel. Un Labyrinthe Végétal, des parcours pédestres et VTT balisés, sont également disponibles toute l'année, à tout moment.



## Les Etangs de la Jemaye

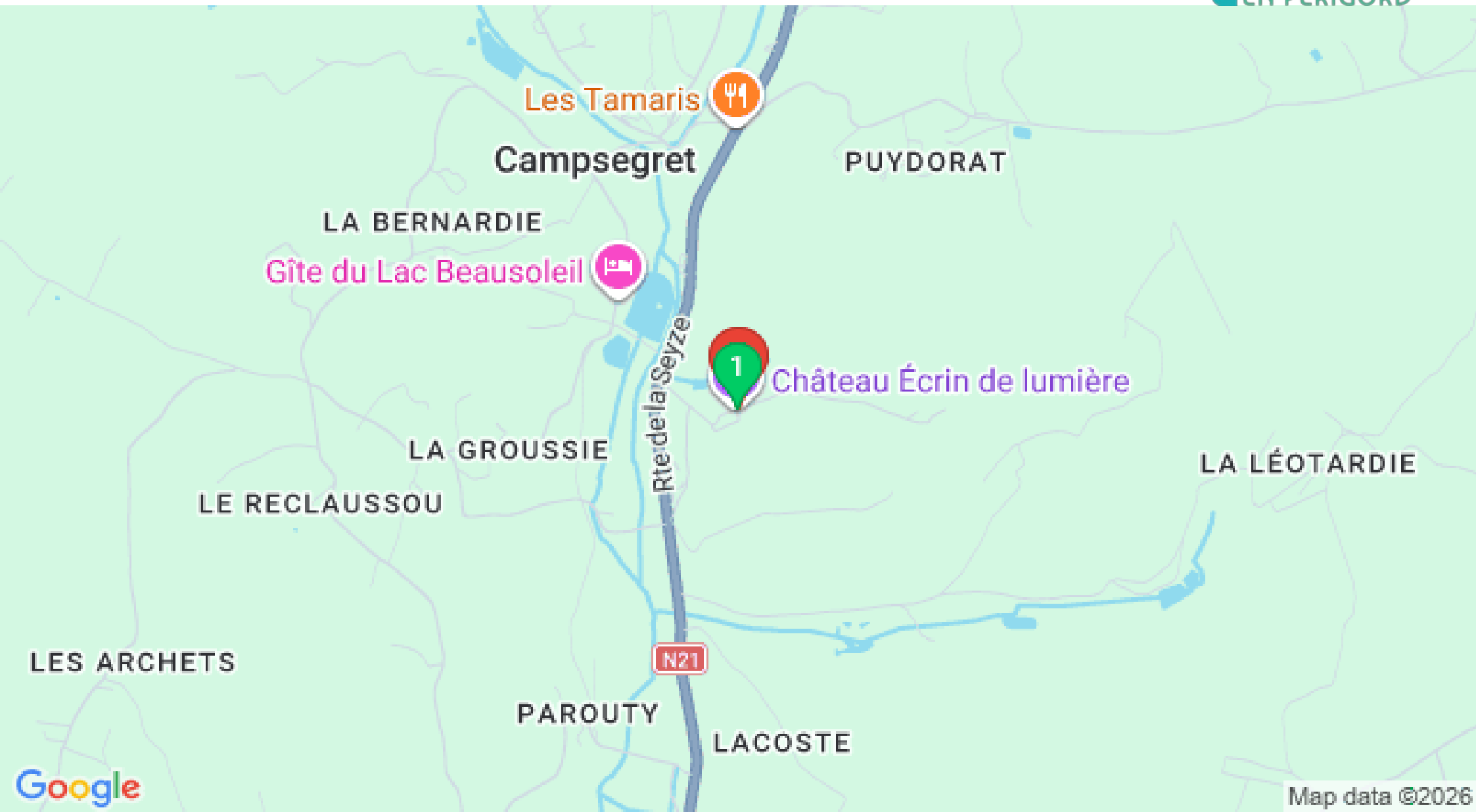
+33 5 53 06 80 17# +33 5 53 90 03

10

34.3 km

LA JEMAYE  **3**

Le site du grand étang de la Jemaye, propriété du Conseil Général sur le canton de Ribérac, constitue un site naturel typique de la région de la Double: chapelet d'étangs, forêts étendues, prairies humides et parsemées,... Le site propose des activités très variées: chemins de randonnées, parcours de santé, sentier de découverte, baignades et commerces pendant la saison estivale. Surveillance de baignade assurée du 15 juin à fin août de 13h à 19h du lundi au vendredi et de 11h à 20h Week-end et fêtes. Le site a reçu le label Pavillon Bleu en 2015.



Map data ©2026

